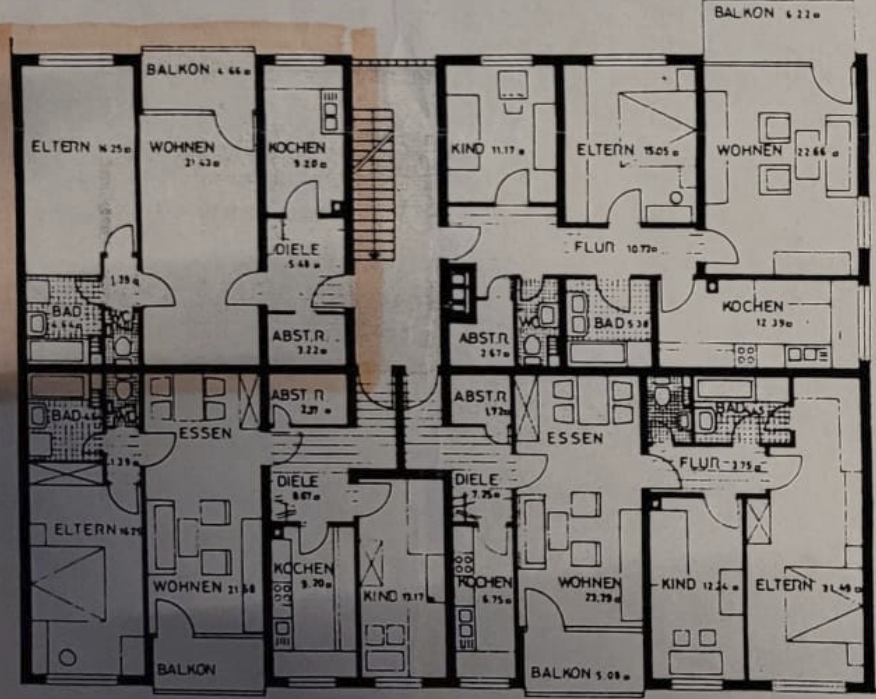


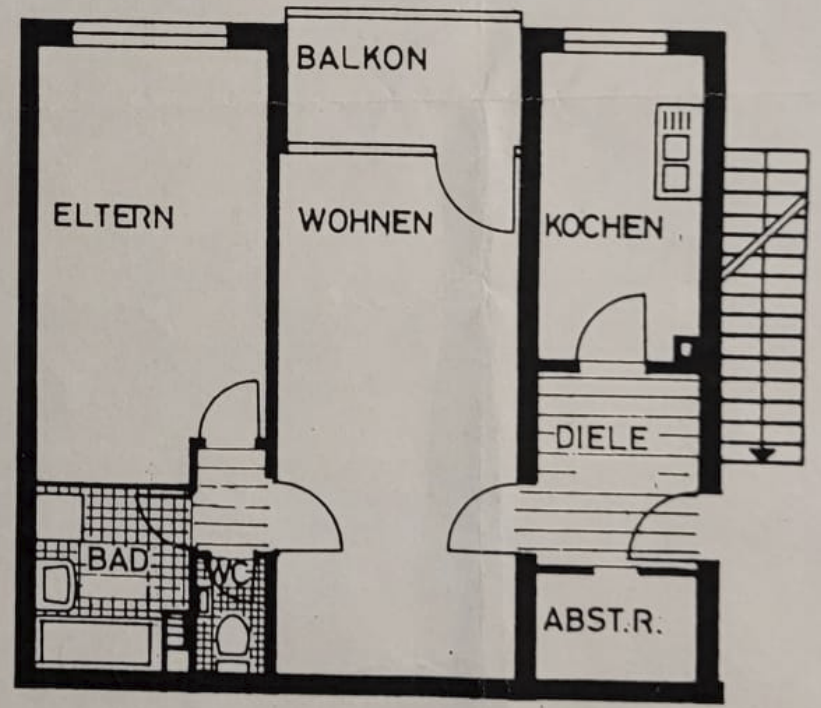
Wohnungs-Nummern	Wohn-zimmer	Schlaf-zimmer	1. Kinder-zimmer	2. Kinder-zimmer	Küche	Bad/WC	WC	Abstell-raum	Diele und Vorplatz	Balkon u. Terrasse	Gesamt	
											Brutto	Netto
20,24,28,32	21,50	16,30	--	--	9,20	4,65	1,30	3,20	6,90	2,30	65,40	63,50

Zum Einzeichnen der Möblierung - Maßstab des Grundrisses 1 : 100

WOHNUNG 20,24,28,32 (3 ZI) 63,30 qm WOHNUNG 17,21,25,29 (3 ZI) 63,00 qm



WOHNUNG 19,23,27,31 (3 ZI) 78,49 qm WOHNUNG 18,22,26,30 (3 ZI) 82,35 qm



Mehrfamilienhaus in Brombach, SteinsackWohnflächenberechnungWohnung 20, 24, 28, 32, (2-Zimmer)

Elternschlafzimmer	5,625 x 3,00	=	16,875	
	- 1,00 x 0,625	=	<u>0,625</u>	= 16,25
Wohn- Essraum	6,78 x 3,16	=	21,43	
Balkon	3,01 x 1,55 : 2	=	<u>2,33</u>	= 23,76
Küche	2,26 x 4,13	=	9,33	
- Kamin	- 0,36 x 0,36	=	- <u>0,13</u>	= 9,20
Diele	2,26 x 2,425			= 5,48
Abstellraum	2,26 x 1,425			= 3,22
Bad	2,00 x 2,43	=	4,86	
	- 0,22 x 1,00	=	<u>0,22</u>	= 4,64
WC	0,925 x 1,425			= 1,32
Zwischenflur	0,925 x 1,50			= 1,39
				<u>65,26</u>
			- 3 %	<u>1,96</u>
			Wohnfläche	63,30 qm

Aufgestellt: Lörrach, den 18. August 1970

